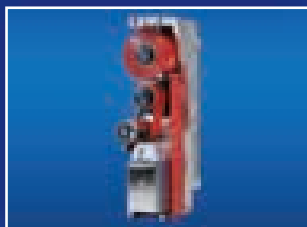


## HORKÁ RAŽBA

hpdSYSTEM nano



hpdSYSTEM vario



hpdSYSTEM magno



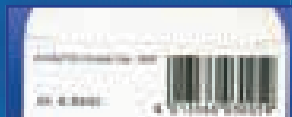
MB01



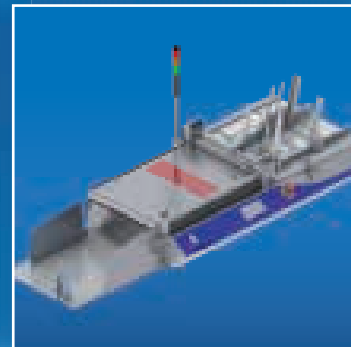
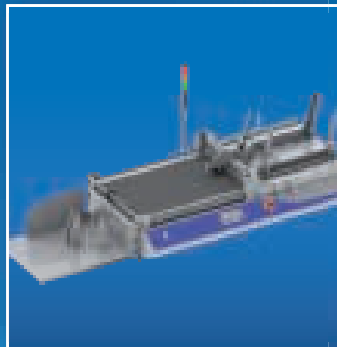
- jednoduchý kontaktní způsob označování výrobků
- nahřívaná raznice obtiskne na požadovaný výrobek či jeho obal barevnou vrstvu horkoražební fólie
- tisk dle vložených raznic – alfanumerické znaky a jednodušší symboly (např. recyklace)

## PODAVAČE

udaFORMAXX



- dopravník pro označení přířezů, kartiček, složených krabic, jednotlivých papírů,
- možnost osazení jakýmkoliv značícím systémem (Ink-jet, laser, termotransfer, horká ražba, etiketovací stroj)



## TRADIČNÍ ZNAČENÍ

- cenově nenáročné značící stroje pro tisk alfanumerických znaků a jednoduché grafiky





Společnost LIFTEC CZ spol. s r.o. jako nástupce společnosti LIFTEC-GLOBAL, spol. s r.o. působí na českém trhu v oblasti průmyslového značení již více než 20 let. V minulosti se společnost věnovala výhradně dovozu, prodeji a servisu zařízení značek VIDEOJET® a MARSH®.

Vzhledem ke stále se zvyšujícím nárokům na průmyslové značení byla mezi produkty zahrnuta zařízení s kontaktním i bezkontaktním systémem značení výrobků od renomovaných evropských výrobců COUTH®, Electrox®, Inkdustry®, KBA-Metronic®, Sauven® a Tiflex®. Naše firma LIFTEC CZ spol. s r.o. tak navazuje na rozsáhlé zkušenosti výrobců průmyslového značení a dále rozšiřuje nabídku produktů.

Naše portfolio zahrnuje technologie bezkontaktního inkoustového (ink-jet, DOD) a laserového značení (CO<sub>2</sub>, YAG, vlákno) i technologie kontaktní (termotransfer, pneumatické razítko, horká ražba, mikroúder). Komplexnost nabídky zajišťuje vhodnou volbu systému značení pro každé odvětví průmyslu od jednoho tuzemského dodavatele.

Díky přímým kontaktům s výrobcí se nám pro naše zákazníky daří získávat nejvýhodnější podmínky a pružně reagovat na jejich potřeby. Důkazem toho je spolupráce s velkými českými i nadnárodními společnostmi v potravinářském, nápojovém, elektrotechnickém, stavebním, dřevozpracujícím i automobilovém průmyslu a strojírenství.

Hlavní sídlo společnosti se nachází v Praze, kde jsou také umístěné centrální sklady. Servisní a obchodní střediska jsou rovnoměrně rozmístěny po celém území České republiky tak, abychom mohli pružně reagovat na Vaše požadavky.

Jsme si plně vědomi toho, že spokojený zákazník je pevným základem pro trvalý obchodní vztah a zároveň cenná reference při získávání nových zákazníků. Proto je Vaše spokojenost naším hlavním cílem.

### **LIFTEC CZ spol. s r. o.**

Počernická 272/96, 108 03 Praha 10  
Tel.: +420 296 411 823 | Fax: +420 296 411 826  
E-mail: [divizepz@liftec.cz](mailto:divizepz@liftec.cz) | [www.liftec.cz](http://www.liftec.cz)

13847 140057  
s halbar bis: 31.12.2013

6047 216101

02.2008 18:30

modifast  
KAFEE  
40g

# Průmyslové značení

IMPACT  
ORAL

ENERGIE NUTRITION

PRECITENE

1234567890128  
-56789034 EXP:06/2008



Modulární halbar bis Ende:

08 2007

Group No:

Lot No:

130442351



L8957023-A

20



AR-5066-03-CZF-1270-97

LIFTEC<sup>CZ</sup>

Divize Průmyslové značení

## INK-JET CIJ

- bezkontaktní způsob označování nástřikem inkoustu ve velkých rychlostech
- lze značit téměř na všechny povrchy - savé i nesavé materiály pomocí různých druhů a barev inkoustů
- čárové kódy, datum výroby, spotřeby, šarže, datamatrixové kódy, jednodušší obrázky atd.

### alphaJET mondo



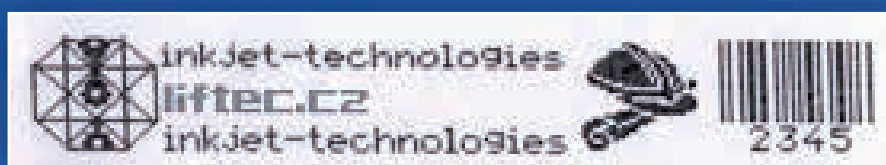
### CodeCube



### alphaJET into



### alphaJET evo/tempo



## INK-JET HR

- bezkontaktní způsob inkoustového značení s vysokým rozlišením až 300 dpi
- tisk kvalitních (HR – High Resolution) jednobarevných obrázků, čárových kódů, dat atd.
- zejména na potisk lepenkových a kartonových obalů výrobků
- možnost tisku na savé i nesavé materiály



### Sauven 500



### Sauven 6000R Plus



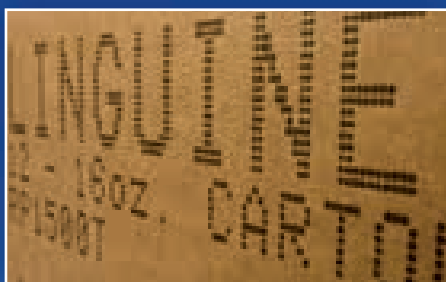
### TIFLEX HRP



## INK-JET DOD

- bezkontaktní způsob označování pomocí inkoustového tisku větších rozměrů
- lze značit savé i nesavé materiály pomocí různých druhů a barev inkoustů
- cenově nenáročné řešení jednoduchého značení
- možnost tisku více řádků

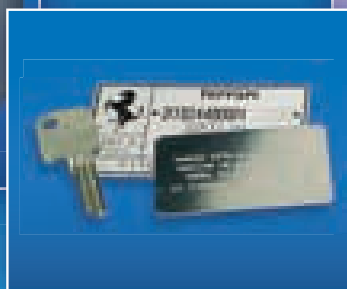
### TJET+



## MIKROÚDER COUTH MC 2000

- spolehlivé řešení trvalého značení
- dlouhá životnost, bezúdržbový provoz a snadná integrace do výrobních linek

### MC 2000 U



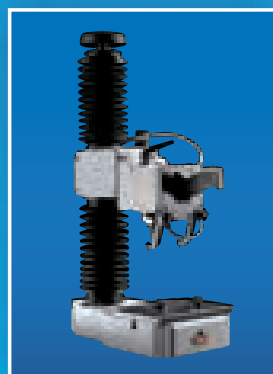
### MC 2000 PP



### MC 2000 N



### MC 2000 P+N



### MC 2000 P



# LASER

- tato moderní bezkontaktní technologie nevyžaduje žádný spotřební materiál
- typy laserových systémů (CO2, YAG, vláknové a UV) dle označovaného materiálu
- značení vysokou rychlostí s dlouhou trvanlivostí kódu
- čárové kódy, datamatrixové kódy, datum, obrázky a loga

**iCON**



**K-1000**



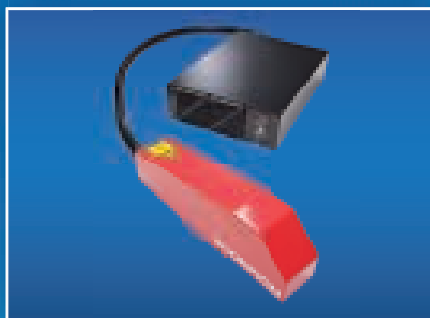
**EOX**



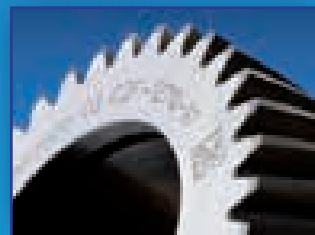
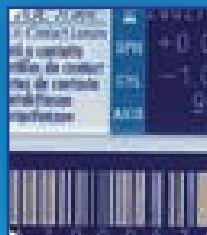
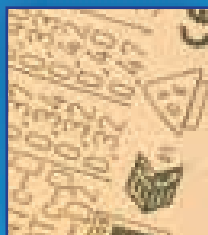
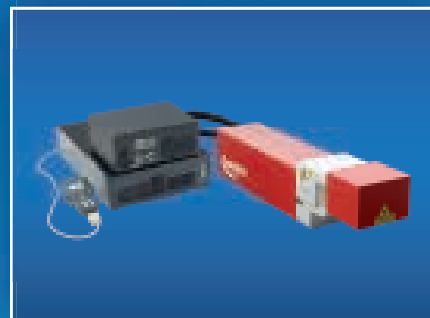
**Raptor**



**Scorpion Rapide**



**COBRA UV**



**Pracovní stanice**

